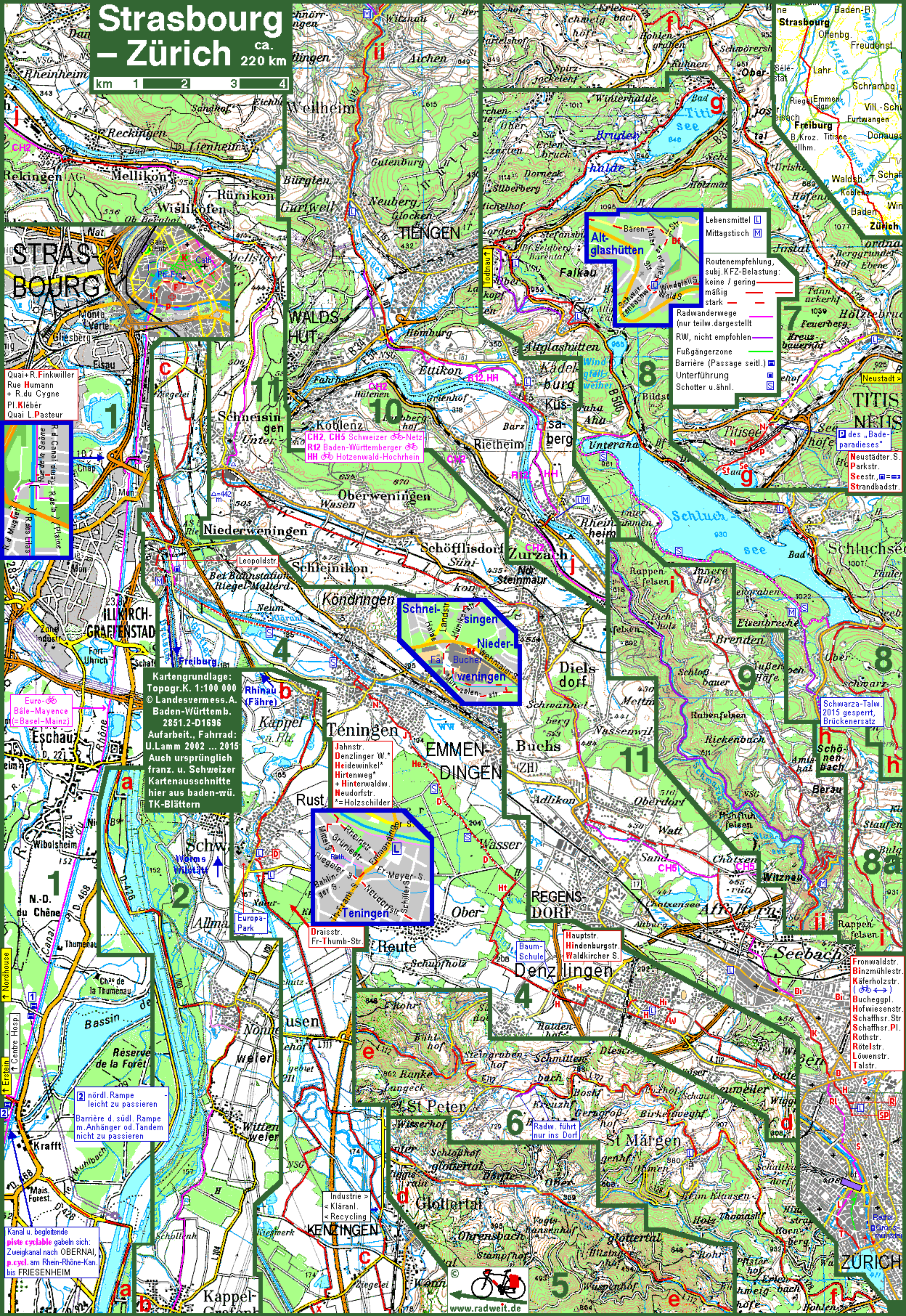


Strasbourg – Zürich ca. 220 km

km 1 2 3 4



STRASBOURG

Quai+R. Finkwiller
Rue Humann
+ R. du Cygne
Pl. Kléber
Quai L. Pasteur

Euro-Bike
Bâle-Mayence
(=Basel-Mainz)

2) nördl. Rampe
leicht zu passieren
Barrière d. südl. Rampe
m. Anhänger od. Tandem
nicht zu passieren

Kanal u. begleitende
piste cyclable gabeln sich:
Zweigkanal nach OBERNAI,
p. cycl. am Rhein-Rhône-Kan.
bis FRIESENHEIM

Kartengrundlage:
Topogr. K. 1:100 000
© Landesvermess. A.
Baden-Württemb.
2851.2-D1696
Aufarbeit., Fahrrad:
U. Lamm 2002 ... 2015
Auch ursprünglich
franz. u. Schweizer
Kartenausschnitte
hier aus baden-wü.
TK-Blättern

CH2, CH5 Schweizer ⚡-Netz
R12 Baden-Württemberger ⚡
HH ⚡ Hotzenwald-Hochrhein

Jahnstr.
Denzlinger W. *
Heidewinkel *
Hirtenweg *
+ Hinterwaldw.
Neudorfstr.
* = Holzschilder

Teningen

Altglashütten

Lebensmittel
Mittagstisch
Routenempfehlung,
subj. KFZ-Belastung:
keine / gering
mäßig
stark
Radwanderwege
(nur teilw. dargestellt)
RW, nicht empfohlen
Fußgängerzone
Barriere (Passage seitl.)
Unterführung
Schotter u. ähnl.

des „Bade-
paradieses“
Neustädter S.
Parkstr.
Seestr.
Strandbadstr.

Schwarza-Talw.
2015 gesperrt,
Brückenersatz

Fronwaldstr.
Binzmühlestr.
Käferholzstr.
Bucheggpl.
Hofwiesenstr.
Schaffstr. Str.
Schaffstr. Pl.
Röthstr.
Rötelstr.
Löwenstr.
Talstr.

