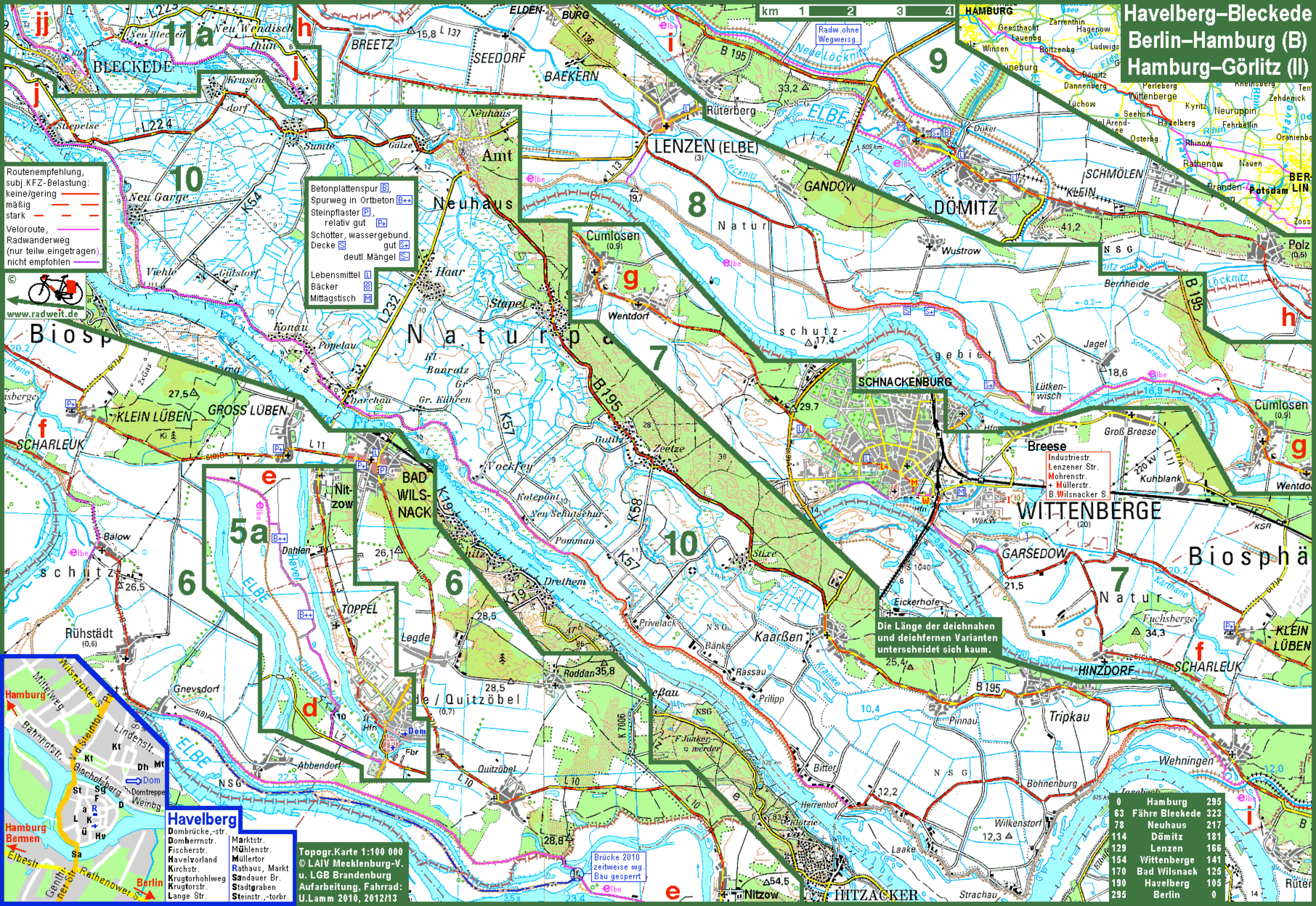


Havelberg-Bleckede Berlin-Hamburg (B) Hamburg-Görlitz (II)



Routenempfehlung, subj. KFZ-Belastung:
keine/gering ———
mäßig ———
stark ———
Veloroute, Radwanderweg (nur teilw. eingetragen) nicht empfohlen

Betonplattenspur [B]
Spurweg in Ort beton [B++]
Steinpflaster [P], relativ gut [P+]
Schotter, wassergebund. Decke [S], gut [S+], deutl. Mängel [S-]
Lebensmittel [L]
Bäcker [B]
Mittagstisch [M]

Industriestr. Lenzener Str.
Mohrenstr. + Müllerstr.
B. Wilsnacker S.

Die Länge der deichnahen und deichfernen Varianten unterscheidet sich kaum.

Havelberg
Dombrücke, -str.
Domherrnstr.
Fischerstr.
Havelvorland
Kirchstr.
Krugtorhohlweg
Krugtorstr.
Lange Str.
Marktstr.
Müllertor
Rathaus, Markt
Sandauer Br.
Stadtgraben
Steinstr., -torbr.

Topogr. Karte 1:100 000
© LAIV Mecklenburg-V. u. LGB Brandenburg
Aufarbeitung, Fahrrad: U.Lamm 2010, 2012/13

0	Hamburg	295
63	Fähre Bleckede	323
78	Neuhaus	217
114	Dömitz	181
129	Lenzen	166
154	Wittenberge	141
170	Bad Wilsnack	125
190	Havelberg	105
295	Berlin	0



www.radweit.de

Brücke 2010 zeitweise wg. Bau gesperrt