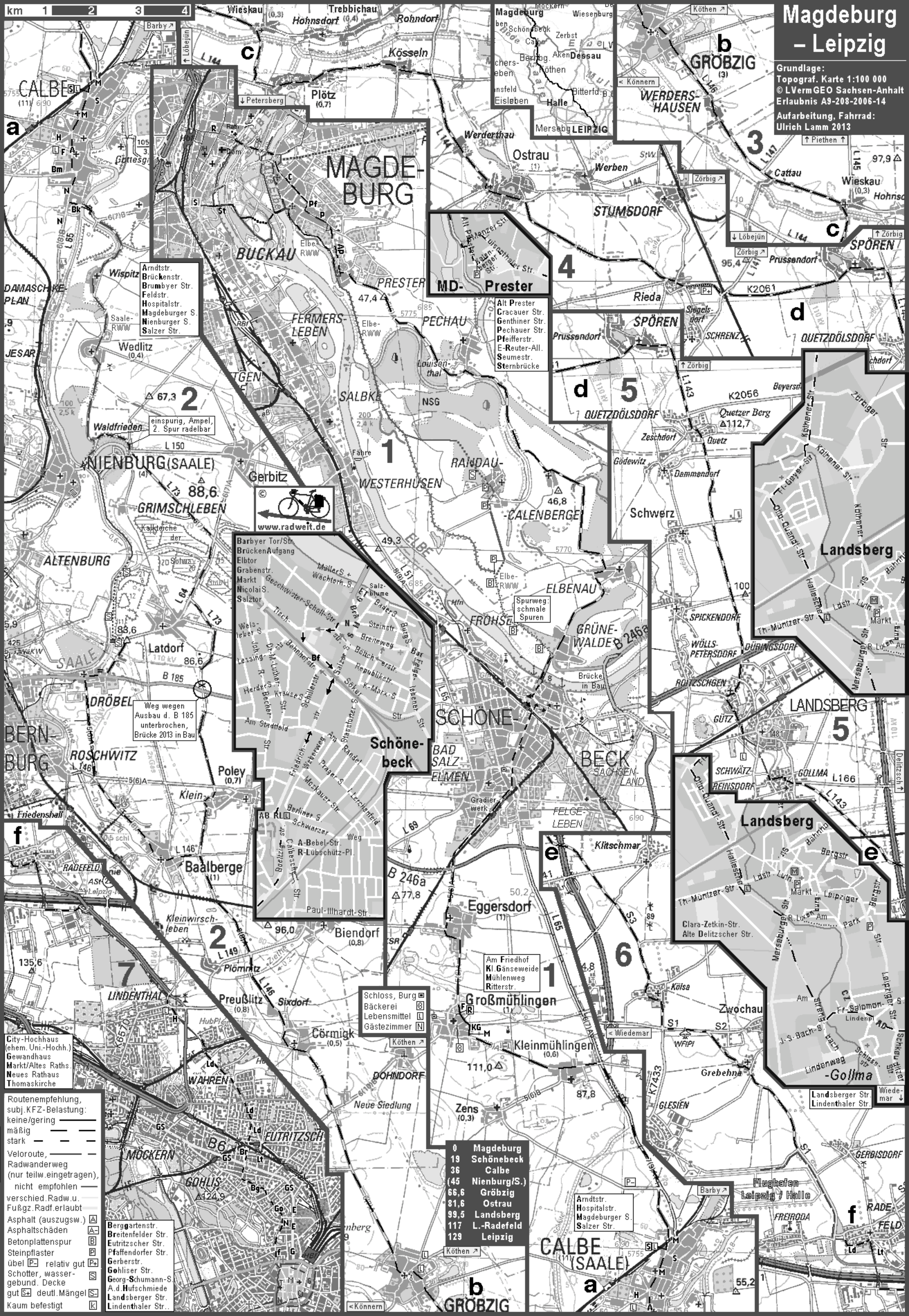


Magdeburg - Leipzig

Grundlage:
Topograf. Karte 1:100 000
© LVermGEO Sachsen-Anhalt
Erlaubnis A9-208-2006-14
Aufarbeitung, Fahrrad:
Ulrich Lamm 2013



Barbyter Tor/Str
Brückenaufgang
Elbtor
Grabenstr.
Markt
Nicolai-Str.
Salztor

Müller-Str. +
Wächter-Str.
Georgwieser-Schall-Str.
Tietz-Str.
Welscheberg-Str.
Lesning-Str.
Herder-Str.
Am Stadtfeld

Müller-Str. +
Wächter-Str.
Salzblume
Bader-Str.
Steinstr.
Breitenweg
Bölich-Str.
Republikstr.
K-Mark-Str.
Säkel-Str.
Stassfurter-Str.
Prager-Str.
Mischauer-Str.
Berliner-Str.
Schwarzer-Str.
A-Bebel-Str.
R-Lübschütz-Pl.
Boelzige-Str.
Cobescht-Str.
Paul-Illhardt-Str.

- 0 Magdeburg
- 19 Schönebeck
- 36 Calbe
- 45 Nienburg/S.)
- 66,6 Gröbzig
- 81,6 Ostrau
- 99,5 Landsberg
- 117 L.-Radefeld
- 129 Leipzig

Schloss, Burg
Bäckerei
Lebensmittel
Gästezimmer

Am Friedhof
Kl. Gänseweide
Mühlenweg
Ritterstr.

- City-Hochhaus (ehem. Uni.-Hochh.)
Gewandhaus
Markt/Altes Rathaus
Neues Rathaus
Thomaskirche
- Routenempfehlung, subj. KFZ-Belastung:
keine/gering
mäßig
stark
- Veloroute,
Radwanderweg
(nur teilw. eingetragen),
nicht empfohlen
- verschied. Radw. u.
Fußg. Radf. erlaubt
- Asphalt (auszugsw.)
Asphaltschäden
Betonplattenspur
Steinpflaster
übel [P] relativ gut [P+]
Schotter, wasser-
gebund. Decke
gut [G] deutl. Mängel [G-]
Kaum befestigt [K]
- Berggartenstr.
Breitenfelder Str.
Eutritzscher Str.
Pfaffendorfer Str.
Gerberstr.
Gohliser Str.
Georg-Schumann-Str.
A.d.Hufschmiede
Landsberger Str.
Lindenthaler Str.

- [A] Berggartenstr.
- [A-] Breitenfelder Str.
- [B] Eutritzscher Str.
- [B+] Pfaffendorfer Str.
- [G] Gerberstr.
- [G-] Gohliser Str.
- [K] Georg-Schumann-Str.
- [K+] A.d.Hufschmiede
- [K-] Landsberger Str.
- [K-] Lindenthaler Str.