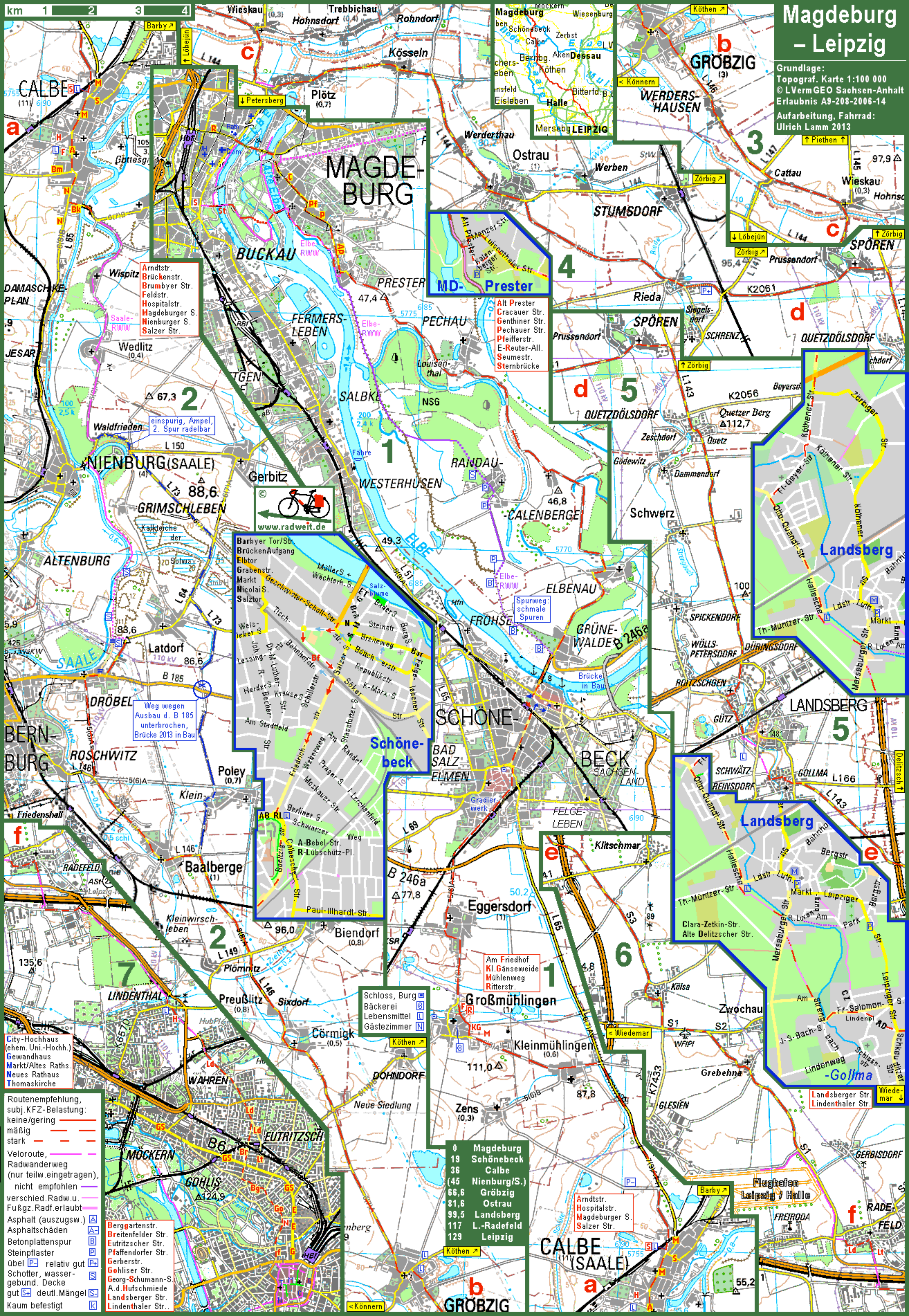


Magdeburg - Leipzig

Grundlage:
Topograf. Karte 1:100 000
© LVermGEO Sachsen-Anhalt
Erlaubnis A9-208-2006-14
Aufarbeitung, Fahrrad:
Ulrich Lamm 2013



Arndtstr.
Brückenstr.
Brumbyer Str.
Feldstr.
Hospitalstr.
Magdeburger S.
Nienburger S.
Salzer Str.

Alt Prester
Cracauer Str.
Genthiner Str.
Pechauer Str.
Pfeifferstr.
E-Reuter-All.
Seumestr.
Sternbrücke

Barbyter Tor/Str
BrückenAufgang
Elbtor
Grabenstr.
Markt
Nicolai S.
Salztor
Müller S. +
Wächterk. S.
Georg-Winter-Schall-Str.
Tietz-
Wels-
Lesang-
Herder-
Am Stadtfeld
Friedrich-
Wegeweg
Prager S.
Mischauer Str.
Berliner S.
Schwarzer
A-Bebel-Str.
R-Lübschütz-Pl.
Paul-Illhardt-Str.

Am Friedhof
Kl. Gänseweide
Mühlenweg
Ritterstr.

Schloss, Burg
Bäckerei
Lebensmittel
Gästezimmer

Routenempfehlung,
subj. KFZ-Belastung:
keine/gering
mäßig
stark

Veloroute,
Radwanderweg
(nur teilw. eingetragen),
nicht empfohlen
verschied. Radw. u.
Fußg. Radf. erlaubt

Asphalt (auszugsw.)
Asphaltschäden
Betonplattenspur
Steinpflaster
übel [P] relativ gut [P+]
Schotter, wasser-
gebund. Decke
gut [G] deutl. Mängel [G-]
Kaum befestigt [K]

Berggartenstr.
Breitenfelder Str.
Eutritzscher Str.
Pfaffendorfer Str.
Gerberstr.
Gohliser Str.
Georg-Schumann-S.
A.d. Hufschmiede
Landsberger Str.
Lindenthaler Str.

0	Magdeburg
19	Schönebeck
36	Calbe
45	Nienburg/S.
66,6	Gröbzig
81,6	Ostrau
99,5	Landsberg
117	L.-Radefeld
129	Leipzig

City-Hochhaus
(ehem. Uni.-Hochh.)
Gewandhaus
Markt/Altes Rathaus
Neues Rathaus
Thomaskirche