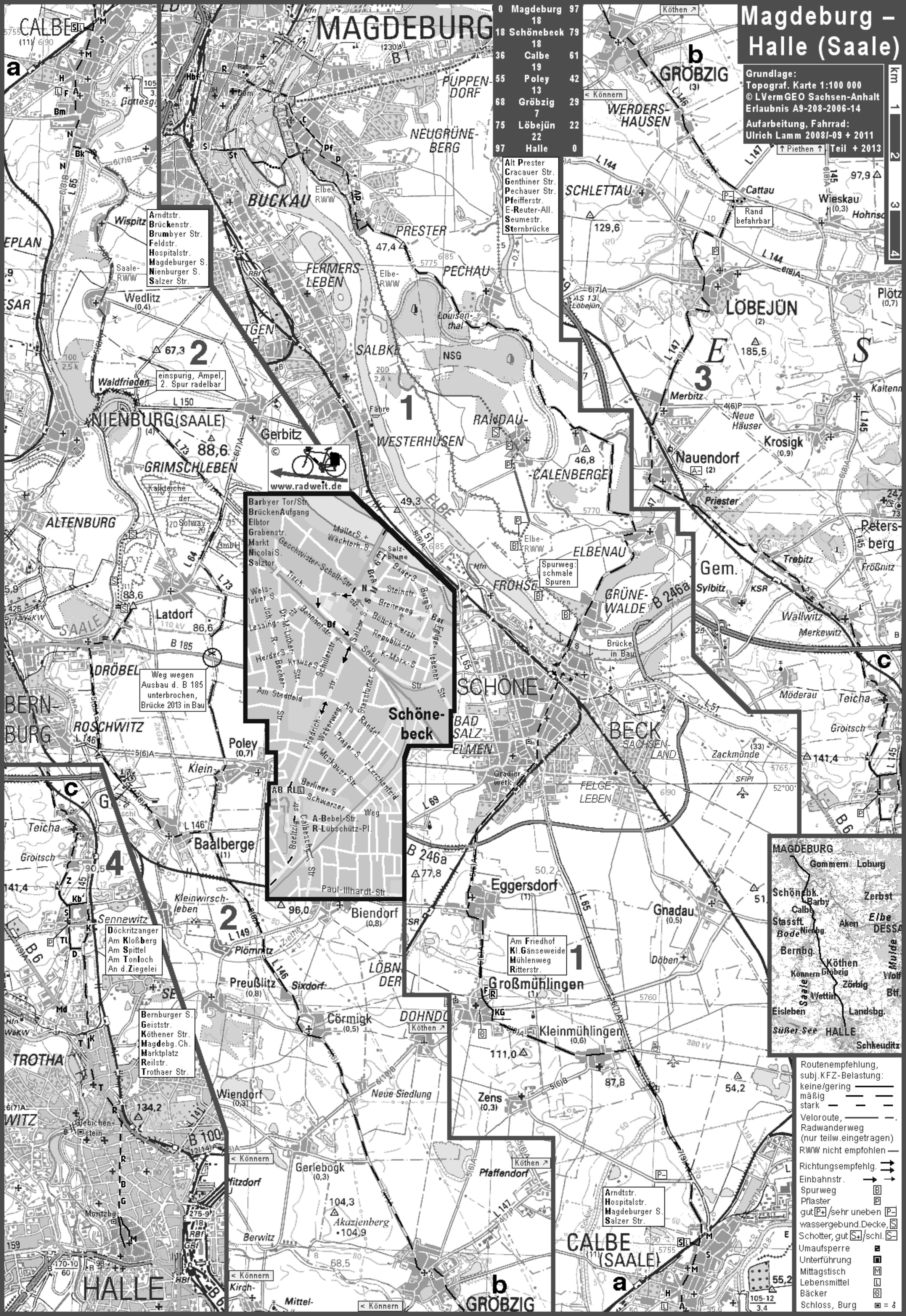


Magdeburg - Halle (Saale)

Grundlage:
 Topograf. Karte 1:100 000
 © L Verm GEO Sachsen-Anhalt
 Erlaubnis A9-208-2006-14
 Aufarbeitung, Fahrrad:
 Ulrich Lamm 2008/09 + 2011
 Teil + 2013

0	Magdeburg	97
18	Schönebeck	79
36	Calbe	61
55	Poley	42
68	Gröbzig	29
75	Löbejün	22
97	Halle	0

Alt Prester
 Cracauer Str.
 Genthiner Str.
 Pechauer Str.
 Pfeifferstr.
 E-Reuter-All.
 Seumestr.
 Sternbrücke



Wispitz
 Ärndtstr.
 Brumbyer Str.
 Feldstr.
 Hospitalstr.
 Magdeburger S.
 Nienburger S.
 Salzer Str.

Waldfrieden
 einspurig, Ampel,
 2. Spur radelbar

Latdorf
 Weg wegen
 Ausbau d. B 185
 unterbrochen,
 Brücke 2013 in Bau

Sennewitz
 Döckritzanger
 Am Kloßberg
 Am Spittel
 Am Tonloch
 An d. Ziegelei

Bernburger S.
 Geiststr.
 Köthener Str.
 Magdebg. Ch.
 Marktplatz
 Reilstr.
 Trothaer Str.

Gerlebock
 104,3
 Akazienberg
 •104,9

Arndtstr.
 Hospitalstr.
 Magdeburger S.
 Salzer Str.

Barbyer Tor/Str.
 BrückenAufgang
 Elbtor
 Grabenstr.
 Markt
 Nicolai S.
 Salztor

Müller S. +
 Wächterk. S.

Salz-
 blume

Bader S.
 Steinstr.
 Bader S.
 Bar Felger-
 Lehner S.

Steinweg
 Breiteweg
 Bötsch-
 ersstr.
 Republikstr.
 K-Mark-
 S.

Wels-
 heber S.

Weg
 d. Löhner
 S.

Lesing
 Harde
 Becker S.

Krause S.

Schillerstr.

Am
 Stadtfeld

Am
 Stadtfeld

Friedrich-
 Weheweg

Prager S.

Möskauer Str.

Berliner S.

Schwarzer
 Weg

A-Bebel-Str.
 R-Lübschütz-Pl.

Boetzig-
 Str.

Calbesche
 Str.

Paul-
 Illhardt-Str.

Am Friedhof
 Kl. Gänseweide
 Mühlenweide
 Ritterstr.

Arndtstr.
 Hospitalstr.
 Magdeburger S.
 Salzer Str.



- Routenempfehlung, subj. KFZ-Belastung:
 keine/gering ———
 mäßig ———
 stark ———
- Veloroute, Radwanderweg (nur teilw. eingetragen)
 R/W/W nicht empfohlen —
- Richtungsempfehl.
 Einbahnstr. →
 Spurweg ⊞
 Pflaster ⊞
 gut ⊞/sehr uneben ⊞
 wassergebund. Decke ⊞
 Schotter, gut ⊞/schl. ⊞
- Umaufsperrung ⊞
 Unterführung ⊞
 Mittagstisch ⊞
 Lebensmittel ⊞
 Bäcker ⊞
 Schloss, Burg ⊞ = 8

Km 1 2 3 4

