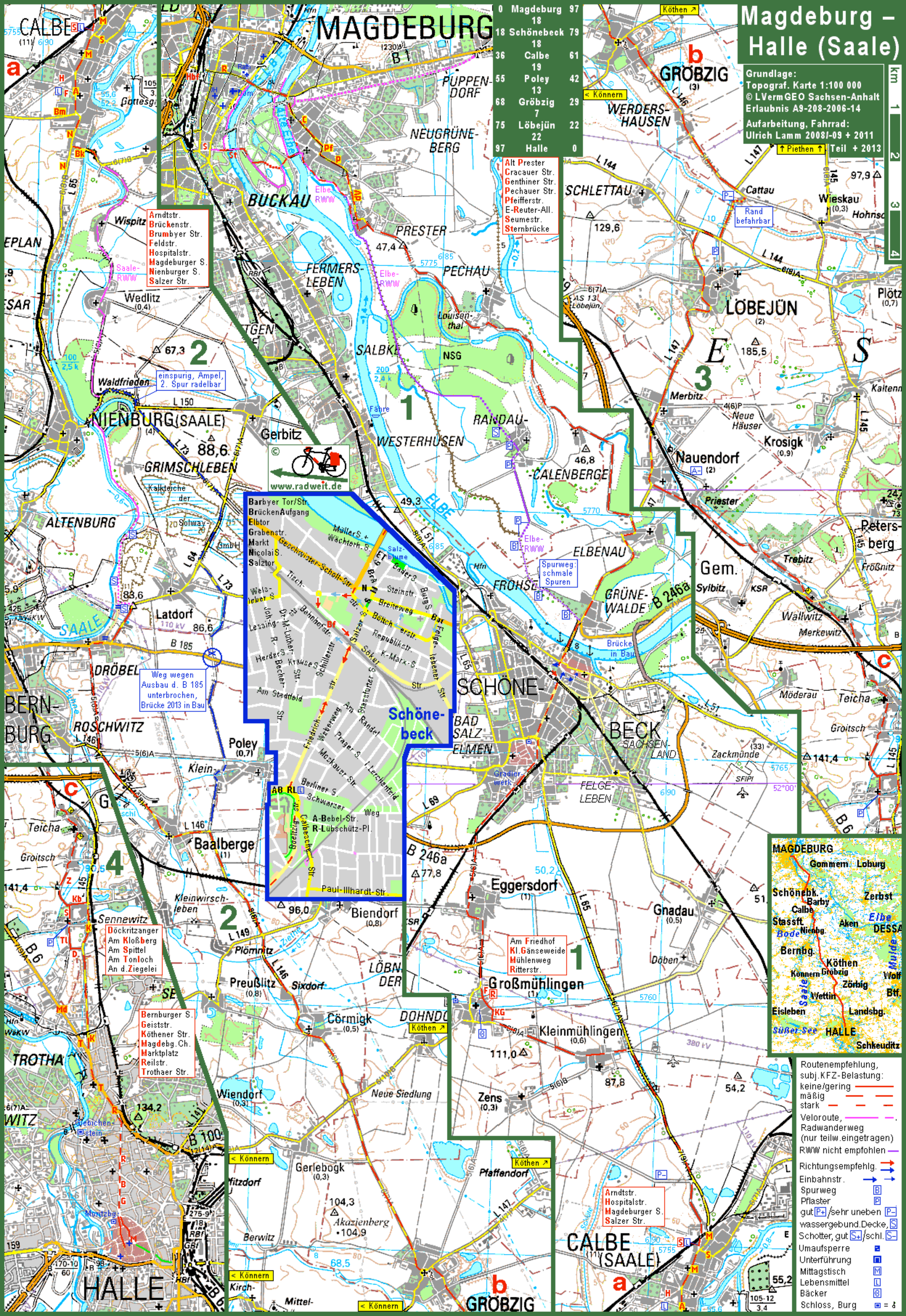


Magdeburg - Halle (Saale)

Grundlage:
 Topograf. Karte 1:100 000
 © L Verm GEO Sachsen-Anhalt
 Erlaubnis A9-208-2006-14
 Aufarbeitung, Fahrrad:
 Ulrich Lamm 2008I-09 + 2011
 Teil + 2013

0	Magdeburg	97
18	Schönebeck	79
36	Calbe	61
55	Poley	42
68	Gröbzig	29
75	Löbejün	22
97	Halle	0

- Alt Prester
- Cracauer Str.
- Genthiner Str.
- Pechauer Str.
- Pfeifferstr.
- E-Reuter-All.
- Seumestr.
- Sternbrücke



- Arndtstr.
- Brumbyer Str.
- Feldstr.
- Hospitalstr.
- Magdeburger S.
- Nienburger S.
- Salzer Str.

- einspurig, Ampel
- 2. Spur radelbar

Weg wegen Ausbau d. B 185 unterbrochen, Brücke 2013 in Bau

- Am Kloßberg
- Am Spittel
- Am Tonloch
- An d. Ziegelei

- Bernburger S.
- Geiststr.
- Köthener Str.
- Magdebg. Ch.
- Marktplatz
- Reilstr.
- Trothaer Str.

- Arndtstr.
- Hospitalstr.
- Magdeburger S.
- Salzer Str.

Schönebeck

Barbyter Tor/Str.
 BrückenAufgang
 Elbtor
 Grabenstr.
 Markt
 Nicolai S.
 Salztor

Müller S. + Wächterh. S.
 Salzblume
 Graber S.
 Steinstr. Bag S.
 Breitenweg
 Republikstr.
 K-Mark-S.
 Salzer S.
 Säger S.
 Siasstorer S.
 Am Stadtfeld

Welschebr. S.
 D.-M. Löhner S.
 R. Lesing
 Herder S.
 Becker S.
 Krause S.
 Schillerstr.
 Friedrich-Werthweg
 Prager S.
 Mächauer Str.
 Berliner S.
 Schwarzer Weg
 A-Bebel-Str.
 R-Lübschütz-Pl.
 Paul-Illhardt-Str.

MAGDEBURG

Gommern Loburg
 Schönebk. Barby Zerbst
 Calbe Aken Elbe
 Stassf. Bode Nienbu. DESSA
 Bernbg. Köthen Grobzig Wolf
 Könnern Gröbzig Zörbig Bf.
 Wettin Landsbg.
 Eisleben HALLER
 Süßer-See
 Schkeuditz

- Routenempfehlung, subj. KFZ-Belastung:
- keine/gering
 - mäßig
 - stark
- Veloroute, Radwanderweg (nur teilw. eingetragen)
 R/W/W nicht empfohlen
- Richtungsempfehl.
- Einbahnstr.
 - Spurweg
 - Pflaster
 - gut/Sehr uneben
 - wassergebund. Decke
 - Schotter, gut/schl.
 - Umaufsperrung
 - Unterführung
 - Mittagstisch
 - Lebensmittel
 - Bäcker
 - Schloss, Burg



www.radweit.de