

Kartengrundlage:
Topogr.Karte 1:100 000



Niedersachsen
(www.lgn.niedersachsen.de)
AZ.: D0003938

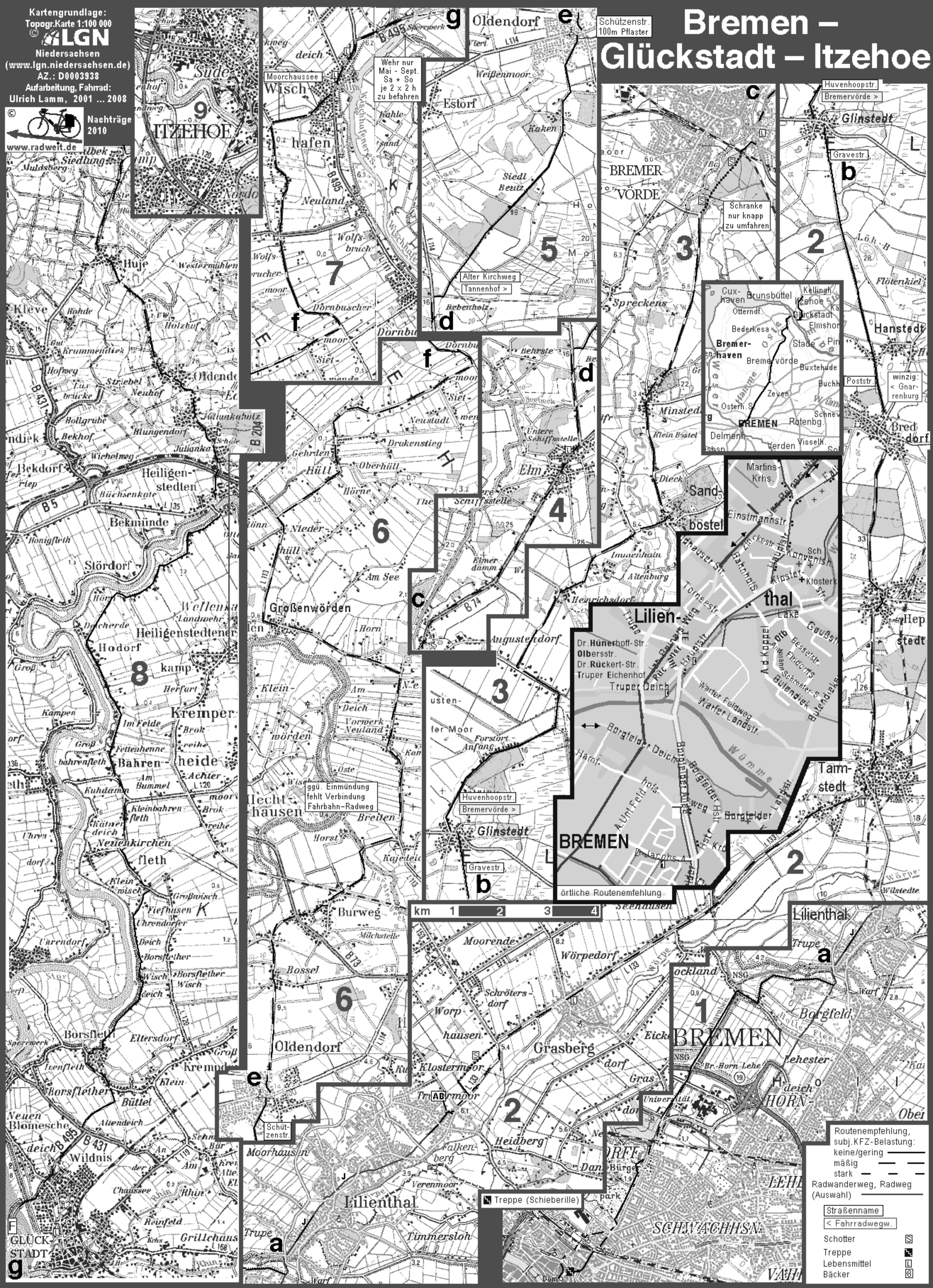
Aufarbeitung, Fahrrad:
Ulrich Lamm, 2001 ... 2008



Nachträge
2010

www.radweit.de

Bremen – Glückstadt – Itzehoe



Wehr nur
Mai - Sept.
Sa + So
je 2 x 2 h
zu befahren

Schranke
nur knapp
zu umfahren

ggü. Einmündung
fehlt Verbindung
Fahrbahn-Radweg

örtliche Routenempfehlung

Routenempfehlung, subj.KFZ-Belastung:

- keine/gering
- mäßig
- stark

Radwanderweg, Radweg (Auswahl)

Straßenname
< Fahrradwegw.

- Schotter
- Treppe
- Lebensmittel
- Bäcker

Treppe (Schieberille)

km 1 2 3 4

Dr. Hünerhoff-Str.
Olbersstr.
Dr. Rückert-Str.
Truper Eichenhof
Truper Deich

Routenempfehlung, subj.KFZ-Belastung:

- keine/gering
- mäßig
- stark

Radwanderweg, Radweg (Auswahl)

Straßenname
< Fahrradwegw.

- Schotter
- Treppe
- Lebensmittel
- Bäcker