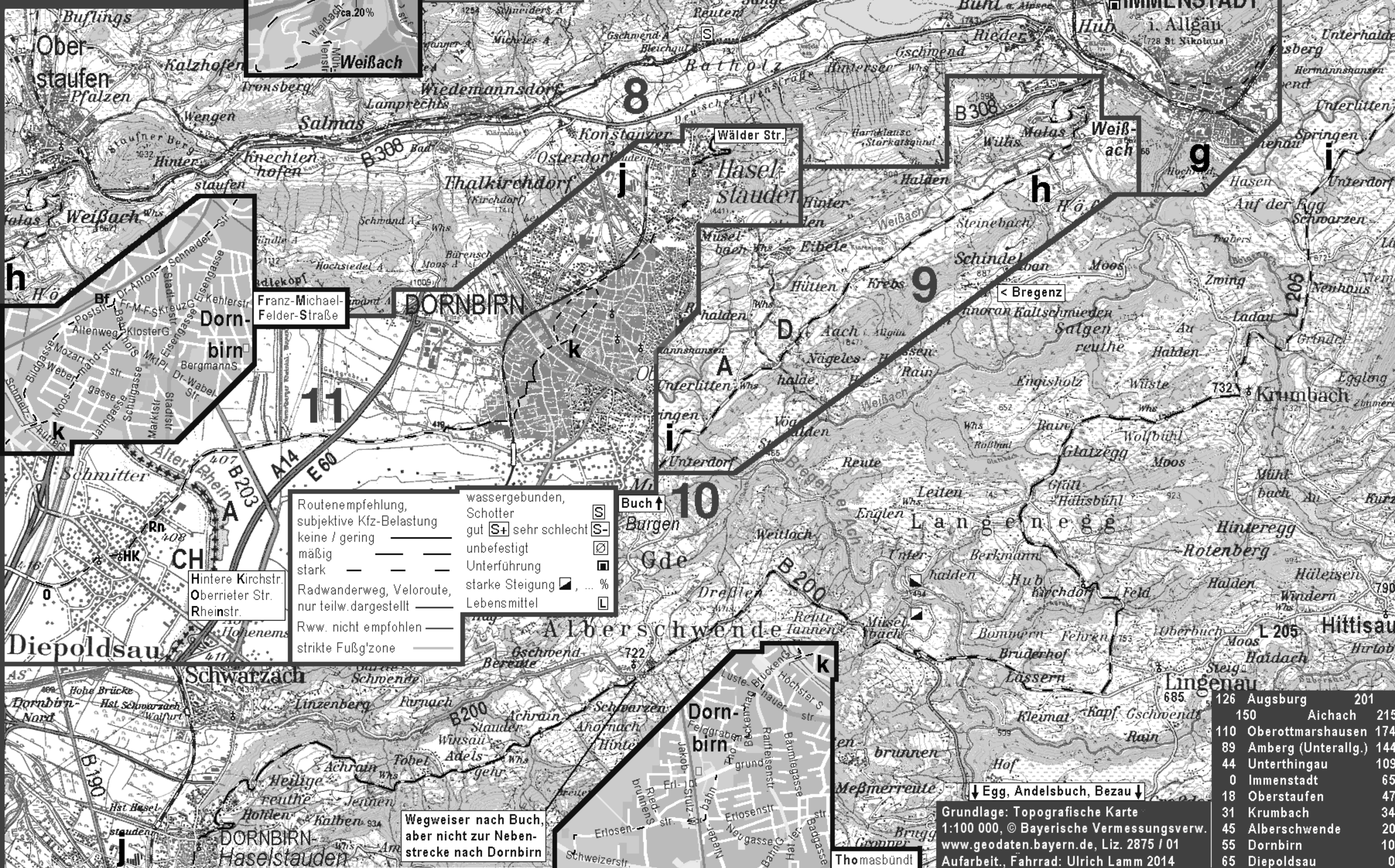


II: Immenstadt – Dornbirn – Diepoldsau SG (Alpenrhein)



km 1 2 3 4



Franz-Michael-Felder-Straße

Hinterer Kirchstr.
Oberrieter Str.
Rheinstr.

Routenempfehlung, subjektive Kfz-Belastung	wassergebunden, Schotter	S
keine / gering	gut S+ sehr schlecht S-	
mäßig	unbefestigt	⊗
stark	Unterführung	▣
Radwanderweg, Veloroute, nur teilw. dargestellt	starke Steigung ▽, ... %	
Rww. nicht empfohlen	Lebensmittel	L
strikte Fußg'zone		

Wegweiser nach Buch, aber nicht zur Nebenstrecke nach Dornbirn

Grundlage: Topografische Karte 1:100 000, © Bayerische Vermessungsverw. www.geodaten.bayern.de, Liz. 2875 / 01
Aufarbeit., Fahrrad: Ulrich Lamm 2014

126	Augsburg	201
150	Aichach	215
110	Oberottmarshausen	174
89	Amberg (Unterallg.)	144
44	Unterthingau	109
0	Immenstadt	65
18	Oberstaufen	47
31	Krumbach	34
45	Alberschwende	20
55	Dornbirn	10
65	Diepoldsau	0

↓ Egg, Andelsbuch, Bezau ↓

Thomasbündl